

出前ボランティア講座 のご案内

地域で活動するボランティアグループが講師となり、体験講座や活動紹介を行います。
参加者がボランティア活動に関心を持ち、新たな一歩につながることを大切にしています。

出前講座メニュー

点訳(点字)体験



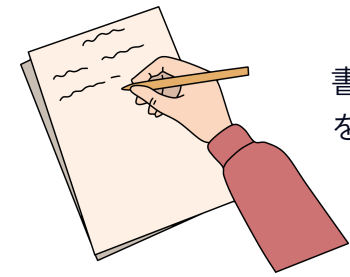
文字を点で
表す方法を
学ぶ

車イス介助



乗る側・押す側を体験
して思いやりと安全の
大切さを学ぶ

筆談コミュニケーション



書いて伝える工夫
を学ぶ

災害クロスロードゲーム



災害時の判断力
を考える体験型
講座

救急救命講座



いざという時の
対応を学ぶ

食育講座



バランス食、減
塩、フレイル対
策などを通し
て、地域の健康
づくりを学ぶ

ネイルボランティア



癒しと交流の
技術を学ぶ

ハンドマッサージ



マッサージで、
思いやりや心の
ふれあいを学ぶ

メイクボランティア



メイクを通して笑
顔や気持ちを引き
出す方法を学ぶ

ご依頼にあたって

- ・講師の謝金や交通費はいただきません。
- ・会場のご準備はご依頼いただく団体でお願いします。
- ・資料の印刷や器材・材料費などは、講座内容に応じて事前に相談のうえご準備ください。
- ・講座の定員は5~20名程度です。
- ・申込みは実施予定日の2か月前までをお願いします。

お問合せ
お申込み

川西市ボランティア活動センター



072-759-5200



vc@k-shakyo.or.jp