

ボランティア活動センター の役割

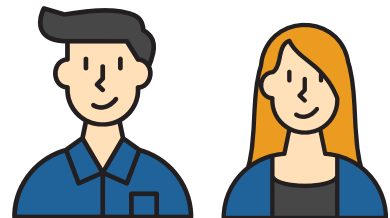
01



ボランティア登録

個人で活動を希望される方は「個人ボランティア登録」、グループで活動される方は「ボランティアグループ登録」を受け付けています。

02



ボランティア活動相談

随時、ボランティア活動についてやグループ運営の相談などを受け付けています。

03



ボランティア講座の開催

ボランティア入門講座や1日体験教室を開催し、福祉やボランティア活動のきっかけづくりをお手伝いしています。

04



兵庫県ボランティア・市民活動災害共済の取扱い

安心して活動できるよう、兵庫県ボランティア・市民活動災害共済（ボランティア保険／年額500円）への加入をおすすめしています。



ボランティアコーディネートについて

ボランティアを求める方と活動したい方をつなぎ、
安心して活動できるようサポートしています。
また、お互いに気持ちよく活動できるよう、次のお願いをしています。

ボランティア活動を希望する方へのお願い

1. 無理のない範囲で、継続できる活動を心がけましょう。
2. プライバシーや約束を守り、信頼関係を大切にしましょう。
3. 相手の気持ちを理解し、善意の押し付けにならないよう
対等な立場で関わりましょう。
4. 自分の考えを押し付けたり、
政治・宗教を持ち込まないようにしましょう。
5. 活動前には、兵庫県ボランティア・市民活動災害共済
(ボランティア保険) への加入をご検討ください。

依頼者の方へのお願い

1. 約束や日時を守り、やむを得ず変更やキャンセルがある場合は、
すぐにボランティア活動センターへ連絡してください。
2. 依頼したこと以外の用事は頼まないでください。
ボランティアの方が困ります。
3. 交通費などの実費につきましては、依頼者のご負担で
お願いいたします。
4. ボランティアとの関係で困ったことがあれば、
ボランティア活動センターにご相談ください。

川西市ボランティア活動センター

〒666-0017 川西市火打1丁目12番16号 キセラ川西プラザ 福祉棟1階

電話：072-759-5200

受付時間：月曜日～金曜日 午前9時～午後5時

E-mail：vc@k-shakyo.or.jp