



# 川西市一の鳥居老人福祉センター

～令和7年3月31日



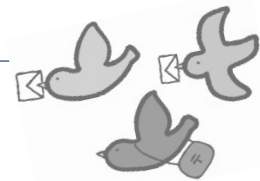
住所 〒666-0113

兵庫県川西市長尾町6番17号

電話 072-794-0615

FAX 072-794-0615

E-mail [ichinotori@k-shakyo.or.jp](mailto:ichinotori@k-shakyo.or.jp)

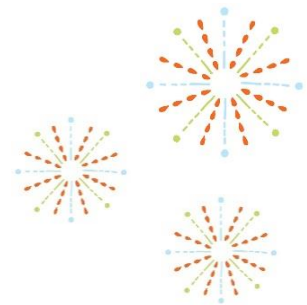


## 1. 事業目的

高齢者に対して、各種の相談に応じ、健康の増進、教養の向上及びレクリエーション等のために便宜を供与し、健康で明るく充実した生活の実現を目標としています。

## 2. 事業内容

- 各種の相談
- 定期講座の実施
- 同好会・趣味の会への支援及び援助



## 3. 利用資格等

川西市内に住所を有する60歳以上の方がご利用いただけます。

当センターは介護保険施設ではありませんので、利用者の介護等のお世話はできません。

## 4. 利用の申し込み

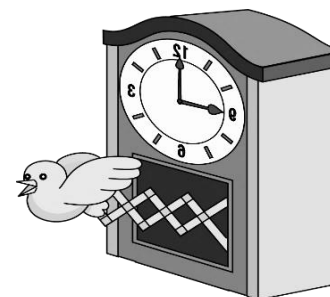
当センターを初めてご利用される場合は、受付で、ご自身で「個人利用申込書」に記入して個人登録をお願いしています。運転免許証、健康保険証などの住所、生年月日が確認できるものをご提示ください。センターの「利用証」を発行します。

グループでご利用の場合は事前に当センターにお問い合わせのうえ、所定の許可申請書を提出してください。



## 5. 利用時間

月曜日～金曜日 午前9時から午後5時  
休館日：土曜日、日曜日、国民の祝日、年末年始



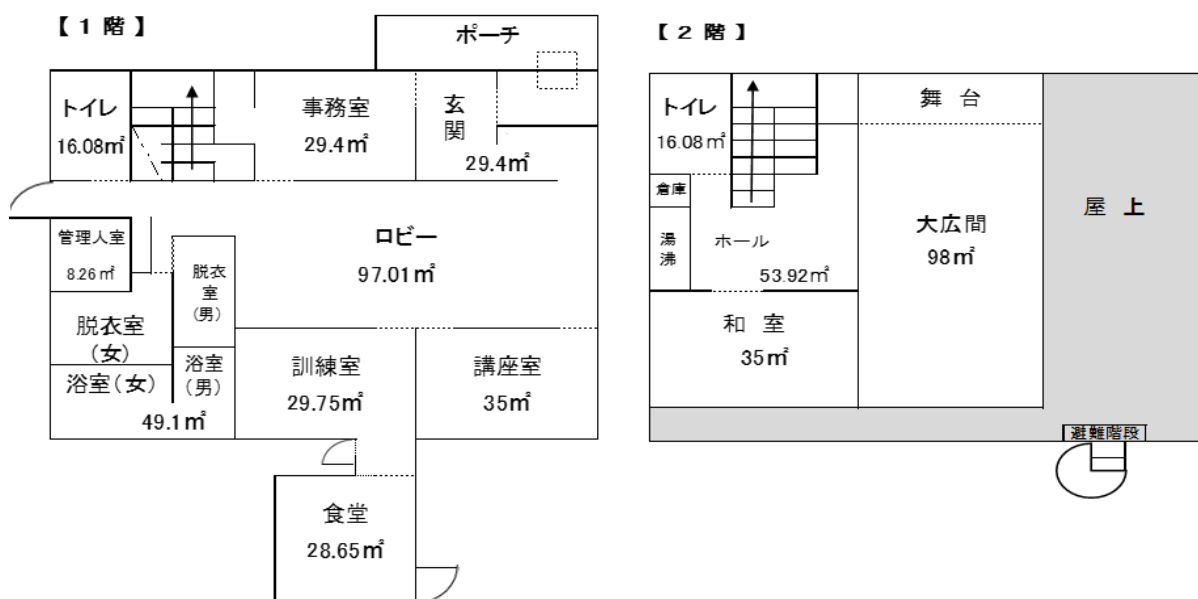
## 6. センター利用について

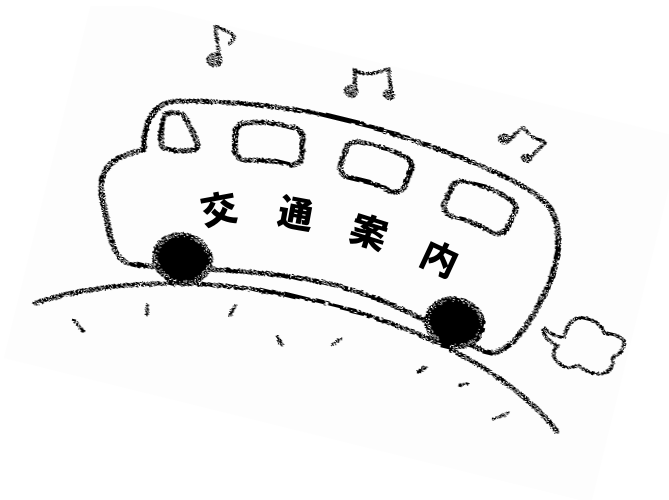
- (1) 所定の用紙に住所もしくは登録番号、氏名、電話番号を記入してください。
- (2) お帰りになるとき受付にお声掛けください。

## 7. 厳守していただきたい事項

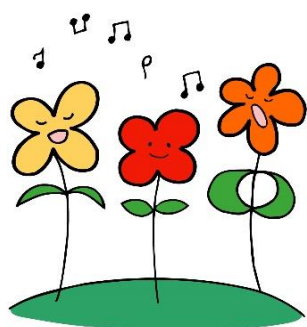
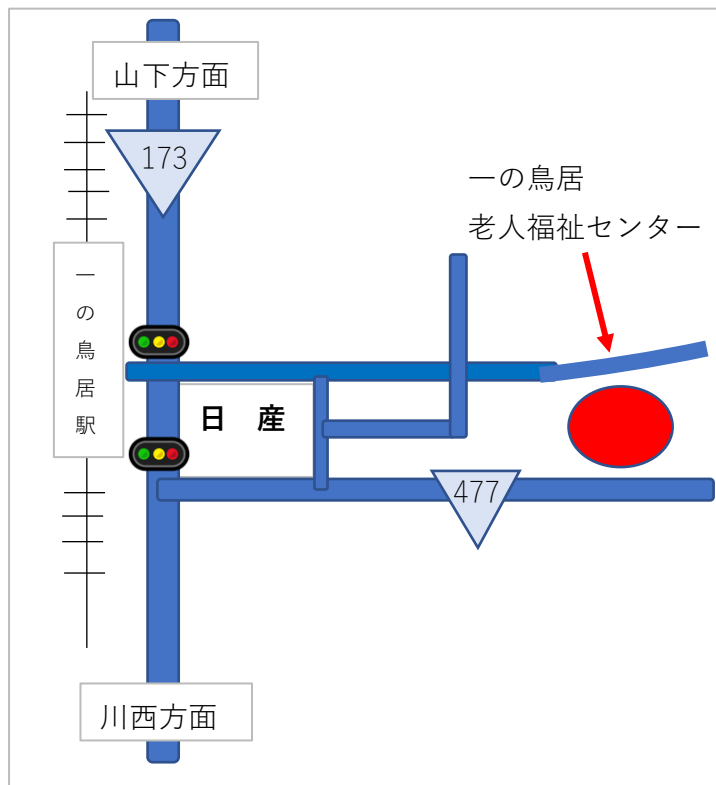
- (1) 館内は禁煙です。本館別館の玄関横の喫煙コーナーをご利用ください。
- (2) 飲食は1階食堂にてお召し上がりください。館内での飲酒は禁止です。
- (3) 館内には私物を便宜的に置かないでください。
- (4) ゴミはお持ち帰りください。

## 8. 館内図





【周辺拡大図】



能勢電鉄「一の鳥居駅」

下車 東へ 徒歩 5 分