

# ボランティア情報 にじ

編集・発行：川西市社会福祉協議会ボランティア活動センター・川西市ボランティア連絡協議会

※今年度は5月、7月、1月の年3回の発行となります。

## 令和3年度 ボランティア講座開催予定

- |                        |                           |
|------------------------|---------------------------|
| 5月 点訳ボランティア入門講座(全10回)  | 10月 聞こえを学ぶ筆談ボランティア講座(全5回) |
| 7月 親子手話教室(全7回)         | 手作り布遊具ボランティア入門講座(全2回)     |
| 8月 笑いから始まるコミュニケーション講座  | 11月 傾聴ボランティア入門講座(全2回)     |
| 9月 お出かけ介助ボランティア講座(全3回) | 親子手話講座(全7回)               |



### ボランティア1日体験教室（土曜日開催） ～学生・勤労者の皆さん お待ちしております～

- |                  |                          |
|------------------|--------------------------|
| ① 5月15日:点字       | 時 間:10:00～12:00          |
| ② 6月19日:車イス介助    | 場 所:キセラ川西プラザ 福祉棟2階 共用会議室 |
| ③ 7月17日:筆談       | 受講料:無料                   |
| ④ 9月18日:手話       | 定 員:10名                  |
| ⑤ 10月16日:ネイル&メイク | 締 切:前日まで                 |

※②の車イス介助はキセラ川西プラザ文化棟2階大会議室で開催します。



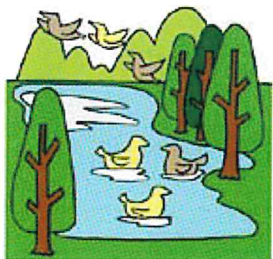
### 点字ボランティア入門講座（全10回）

- 日 時：5月18日～7月20日 毎火曜日  
10：00～12：00
- 場 所：キセラ川西プラザ 福祉棟2階 共用会議室
- 内 容：点字の基礎を学習
- 講 師：点字グループりんどう
- 定 員：先着 15名
- 受講料：2,080円（学生1,580円）  
※テキスト代 1,080円込み
- 締 切：5月11日（火）



### 川西市障害者団体連合会(川障連) 行事予定

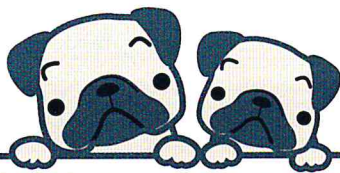
- ・12月6日(月)～10日(金) 文化作品展
- ※街へ出よう運動、みんなの体育祭につきましては、コロナウイルス感染症の影響により中止となりました。ご参加、ご協力を考えていた皆さまには申し訳ございませんが、ご理解とご了承をお願いいたします。



### 川西市ボランティア活動センター 職員紹介

- |          |            |                               |
|----------|------------|-------------------------------|
| 所長       | 佐藤 健二      | ボランティア活動に関する相談等は<br>こちらまでどうぞ。 |
| コーディネーター | 荒木 渉       |                               |
| 事務員      | 松下 真弓(新加入) |                               |



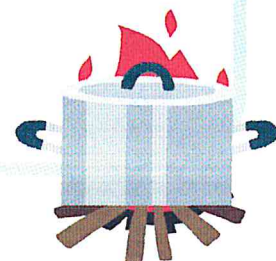


## ～ V 連役員紹介～

会 長：谷岡 美佐子さん（手話サークルクローバ）  
 副会長：伊藤 かよ子さん（川西サマリー）  
 会 計：田淵 八恵子さん（手話サークルパピヨン）  
 監 事：石田 桂子さん（ボランティアいずみ）

## ～年間行事～

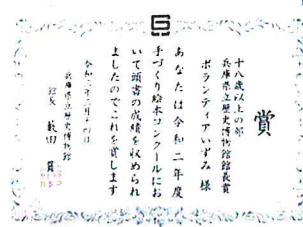
- 総会 4月16日（金）
- 代表者会議 毎月第3金曜日
- ボランティア研修・交流会・講習会  
障がい者団体行事に協力参加など
- スマホで Facebook の講習会（予定）
- 災害時クッキング（予定）



## おめでとう! ボランティアいずみ



兵庫県立こどもの館主催 令和2年度  
手づくり絵本コンクールにおいて  
ボランティアいずみの布絵本が  
兵庫県立歴史博物館館長賞を  
受賞しました。



## 手話奉仕員養成講座（基礎編）

日 時：5月24日～11月22日 毎月曜日（祝日は除く） 全2コース各25回  
 午後の部：13：30～15：30 夜の部：18：45～20：45  
 対 象：手話奉仕員養成講座入門編修了者又は同等のレベル（市内在住、在勤優先）  
 費 用：受講料無料、別途テキスト代必要  
 定 員：各20名  
 場 所：キセラ川西プラザ2階  
 主 催：川西市身体障害者福祉協会  
 申込み：5月14日（金）までに、住所、氏名（ふりがな）、連絡先  
 午後の部・夜の部を記入し FAX または窓口へ  
 問合せ・申込先：川西市障害福祉課  
 TEL：072-740-1178  
 FAX：072-759-3136



I LOVE YOU

各講座・イベントについては、十分な新型コロナウイルスの感染対策を講じて行いますが  
 感染拡大状況によっては、今後開催予定のボランティア講座、イベントなどが急きょ、中止  
 または延期となる場合がありますので、皆様のご理解とご了承をお願いいたします。