

社協 かわにしには、皆さまからの社協会員会費、赤い羽根共同募金配分金  が活用されています。

# 社協 かわにし

169号  
平成27年10月1日  
発行

発行：社会福祉法人 川西市社会福祉協議会

〒666-0017 兵庫県川西市火打1丁目1番7号 ふれあいプラザ3階  
☎ 072(759)5200 FAX 072(759)5203  
URL: <http://www.k-shakyo.or.jp/> E-mail: [info@k-shakyo.or.jp](mailto:info@k-shakyo.or.jp)



福祉目標「『暮らしつつける』想いが叶うまち かわにし」  
「お互いさまがこだまする福祉コミュニティの実現」



## 小戸作業所



この作品は、小戸作業所を利用されている方々が、春から「ハロウィン」をテーマに制作したものです。



シャーちゃん キョーちゃん

- もくじ
- |                |                  |                    |
|----------------|------------------|--------------------|
| 1…小戸作業所(ハロウィン) | 4…みんなの活動紹介       | 6…お知らせ             |
| 2…赤い羽根共同募金運動   | 5…シャーちゃん・キョーちゃんが | 7…善意銀行・ボランティア基金だより |
| 3…地域福祉活動を応援します | ゆくぶらり2人旅⑪        | 8…ボランティア情報・あとがき    |



# はじまります!!

## 赤い羽根共同募金運動

運動期間 平成27年10月1日~12月31日



## やさしさが必ずとどく赤い羽根

(赤い羽根ひょうご運動スローガン)



### 街頭募金を行います

皆さまのあたたかいご協力をお願いいたします

- ・10月1日(木) 10時半~12時・16時~17時半  
JR川西池田・阪急川西能勢口駅周辺  
(きんたくんに会える 10時半・16時)
- ・10月10日(土) 10時半~12時・16時~17時半  
JR川西池田・阪急川西能勢口駅周辺  
能勢電鉄 多田駅周辺



兵庫県共同募金会マスコット  
"あかはねちゃん"と"きんたくん"  
がみんなを待ってるよ!

- 10月10日(土) 能勢口周辺 17時  
多田駅周辺 11時半・16時

集められた募金は、一旦兵庫県共同募金会に納め、翌年度に約75%が地域福祉事業費として川西市社会福祉協議会に配分されます。

残りの約25%は広域的な課題を解決するための活動に兵庫県内で使われます。



# あなたの活動を応援します！

## 社協ひだまり基金・共同募金事業 申請受付開始

### 社協ひだまり基金・共同募金事業とは

特定非営利活動法人川西高齢者と歩む会の解散に伴い1,000万円の寄付を受け平成21年度に設立した「社協ひだまり基金」と、共同募金配分金を組み合わせ、地域福祉向上のために行われる新たな事業について助成します。



#### 助成の対象

川西市内で特色ある新たな福祉活動に取り組みようとする5人以上のグループや団体。

#### 助成金額

総額 100万円(予定)  
1団体当たり 概ね30万円を上限

#### 対象事業

平成28年度に実施する地域福祉を推進する特色ある新たな事業。(非営利事業に限る)

#### 対象となる経費

人件費を除いた、地域福祉事業を新たに実施するために必要な経費

#### 受付期間

平成27年10月19日(月)～平成28年1月15日(金)  
市社協事務局の窓口、または、市社協のホームページから募集要項を入手ください。

## まちの子育てひろばの歳末たすけあい運動持ち寄り金による助成金のご案内

地域における子育て支援を目的に、親子が交流する場の提供などを川西市内で行っているまちの子育てひろばに歳末たすけあい運動持ち寄り金の助成を予定しています。希望されるまちの子育てひろばは本会にご連絡ください。

なお、助成の確定は11月開催の歳末たすけあい配分委員会においてされます。

(参考 平成26年度 1団体 12,000円配分)

**締切日：平成27年10月30日(金)**

期日までにFAX、メールもしくは電話にてお申し込みください。FAX、メールの場合には本会ホームページより希望書をダウンロードして全項目を明記の上、お送りください。

申込み：川西市社会福祉協議会 地域福祉チーム

担当：北村、高橋

TEL：(072)759-5200 FAX：(072)759-5203

URL：<http://www.k-shakyo.or.jp/>

Mail：[tiiki@k-shakyo.or.jp](mailto:tiiki@k-shakyo.or.jp)

## リサイクルバザー 開催！



川西市共同募金委員会がバザーを行います。

今回は川西北小学校区のPTCA文化祭に参加させていただき、売上金は全額共同募金に寄付いたします。

日時：10月25日(日) 雨天決行

10時から15時まで

場所：川西北小学校

(川西北小学校地区のPTCA文化祭会場です。)





## 共同募金が活かされるボランティア活動

皆様のご支援ご協力を頂いています赤い羽根共同募金は、その配分金の一部をボランティア育成事業として、登録ボランティアグループの活動助成やボランティア講座の実施費用に充てられています。

今回ご紹介する「かわにし防災士会」が講師として行う「災害ボランティア研修会」の講座にも、赤い羽根共同募金の配分金の一部が使われています。



災害ボランティア研修会はHUG(避難所運営模擬体験)を通して、避難所運営に関する様々な課題の中で、意見を出し、話し合いながらゲーム感覚で避難所の運営を学ぶことができます。

### 《出前講座開催》

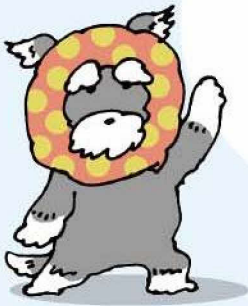
コミュニティや自治会、地域の自主防災会など、皆様の地域に伺い出前講座を行います。いざという時に備えて、地域の防災力を高めていきましょう。

お申込み、問い合わせはボランティア活動センターまで。

### 代表より一言

かわにし防災士会を設立して 3 年が過ぎました。大きな活動として、HUGという避難所運営模擬体験をこれまでに 20 数回開催しています。地域で人と人が繋がり、災害が起こった時にしっかり活動できるように準備をし、共同募金と同じくお互いが助け合っていけるということを感じていただけたらと思っています。防災・災害対策への心の活動を進めていきたいと思っています。

かわにし防災士会 代表 江見 輝男



### ※HUG(避難所運営体験)とは…

避難所運営を考えるための一つのアプローチとして、静岡県が開発されたものです。

避難者の年齢や性別、国籍やそれぞれが抱える事情が書かれたカードを、避難所の体育館や教室に見立てた平面図にどれだけ適切に配置できるか、また避難所で起こる様々な出来事にどう対応していくかを模擬体験するゲームです。



# シャーちゃん・キョーちゃんがゆく! ぶらり2人旅⑪

## ～あなたのまちの地区福祉委員会 その2～

今回は北小地区と東谷地区へ!地区福祉委員会の活動をのぞいて来たよ!

北小地区福祉委員会 前田委員長にインタビュー!



<北小地区データ> 平成27年3月末現在  
世帯数: 4,590 世帯  
人口: 9,900 人  
高齢化率 (65歳以上の割合): 27.3%

### “温故+知新 共に助け合うまち”

北小地区は、勝福寺古墳など歴史を感じさせる地域である一方、中央北エリアでは新たなまちづくりが始まり、その姿は大きく変わろうとしています。

北小地区福祉委員会は、現在60名の委員が「出来る人が出来る範囲で楽しく!」をモットーに活動しています。

新旧や世代を超えた住民同士の交流や、地域の福祉課題の解決に取り組む地区福祉委員会活動は、地区内の全住民を対象にしており、自治会加入率が下がる中、その役割は、ますます重要になっていると感じています。

### ふれあい昼食会

ひとり暮らし高齢者などを対象にした昼食会はいつも大盛況です。



### “ものわすれカフェ” オープン

孤立しがちな認知症の方やその家族が気軽に立ち寄り、思いを分かち合える、そんな場を地域に作ろうと、認知症の啓発を担うキャラバンメイトが“ものわすれカフェ”を立ち上げました。

「ちょっと最近、物忘れが気になる」、「物忘れて困っている方の役に立ちたい」そんな方にも来てもらえるように“ものわすれカフェ”と名付けました。脳を活性化させるという成分を多く含むコーヒーと笑顔いっぱいスタッフが皆さんをお待ちしています。



◀ものわすれカフェ  
この日はボランティアによるハンドマッサージが行われました。

日 時: 11月11日(水) (以降 第2水曜日に定期開催)  
午後2時から4時まで

会 場: 川西北地区コミュニティプラザ

飲み物代: 100円

連絡先: ☎ 072-776-5321

北小地区福祉委員会(川西北地区コミュニティプラザ)

東谷地区福祉委員会 片峰委員長にインタビュー!



<東谷地区データ> 平成27年3月末現在  
世帯数: 5,789 世帯  
人口: 14,128 人  
高齢化率 (65歳以上の割合): 24.9%

### “ともにたすけあう ふれあいのまちづくり”

東谷地区は、北は、黒川から南は一の鳥居まで、南北に細長い地域で、昔からの地域と新たに開発された住宅地域からなっています。

このような地域で、東谷地区福祉委員会は、現在106名の福祉委員が「介護・障がい・児童」など、テーマごとの交流の場の開催や災害時の要援護者の安否確認などの様々な事業を「人と人とのつながり」を大切に、取り組んでいます。

### いま、東谷が熱い!

#### “ボランティア部会 ここ・ほっと” 始動へむけて準備中!

地域住民の「つながり」が希薄だと叫ばれる世の中だからこそ多様な福祉ニーズを住民相互の助け合いの気持ちをもとに、ともにささえあうことを目的に「ボランティア部会ここ・ほっと」が新たに立ち上がろうとしています。

対象は、東谷地区の「地域住民」で、主にゴミ出し、お話し相手など生活支援を中心に活動する予定です。ボランティアでは対応できない場合も、情報提供活動の充実をはかっていきます。

詳細は、東谷のふくし1月号にて掲載予定ですので、ご期待ください。



### ◀子育てフェア

(8月17日)

なんと48名の参加者が…。  
綿菓子、ポップコーンに長蛇の列…。

### 「地域で、こんなことが出来る」とお考えの東谷地区の皆さんへ!

ボランティアとして、私たちと一緒に活動しませんか!?

詳しくは、東谷地区福祉委員会まで

始 動: 平成28年5月(予定)

事務所: プラザひがしたに ☎ 072-795-3321

東谷地区福祉委員会(プラザひがしたに)

開設時間: 火・水・金曜日/午前10時～午後3時半

### 《お詫びと訂正》

8月号でお知らせしました川西小地区福祉委員会“ふれあい喫茶なごみ”開設時間ですが、正しくは午前11時～14時となります。関係者様各位に深くお詫び申し上げます。



## 第40回 障がい者(児)スポーツ大会

日 時:10月31日(土)

午前10時~午後2時

場 所:川西市総合体育館

申込み:10月13日(火)締め切り

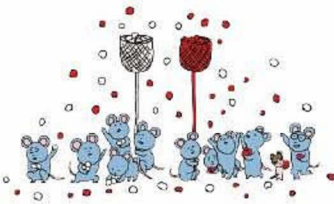
川障連事務局(社協内)まで

☎072-759-5200

対 象:各障害者手帳をお持ちの方

内 容:演技やダンス、おかし食い競争など

主 催:川西市障害者団体連合会



### 障がい者週間事業

## 第14回障がい者一日サロン

日 時:12月5日(土) 10:00~16:00

場 所:川西市文化会館 及び 川西市中央公民館

主 催:川西市障がい者週間事業実行委員会

12月3日から9日の障がい者週間は、障害者基本法において、障がい者の福祉について理解と関心を深めるとともに、障がい者が社会、経済、文化その他あらゆる分野の活動に積極的に参加する意欲を高めることを目的として設定されました。川西市ではこの日に、各種イベントを入場無料で開催し市民の方に広くPRしています。

## 子どもを地域で見守り育てる ~グループ心 『こども食堂』の取り組み~

6人に1人の子どもが貧困状態にあるという中、様々な事情で夕食を一人で菓子パンやカップラーメンを食べて過ごす“孤食”の子どもが多いと言います。そんな“孤食”が日常になっている子どもに、賑やかな食卓を提供する取り組みが各地に広がっています。

川西市でも、今年8月からボランティアグループ「心」が『心家こども食堂』を始めました。誰もが気軽に立ち寄れる居場所「心家(こころや)」の運営を通して、経済的、身体的理由で孤立しがちな親とその子ども達の存在が気になり、子どもだけでも利用できる居場所を作ろうと始めました。

「特別なことは何もしません。ただ一緒にご飯を食べることが活動の目的です。」と代表の平田さん。ここに来れば、なんとなく懐かしい昔のお茶の間の空間の中で、あったかいご飯と人とのつながりが味わえます。

場 所:居場所「心家(こころや)」  
(川西市栄町21-14)

関西アーバン銀行前の路地に入る

日 時:毎月第2土曜日 午後5時~午後7時

参加費:100円

対 象:小学生・中学生と保護者

<問い合わせ>グループ「心」

as-you@k-vodafone.ne.jp



子ども達が安心して  
過ごせる居場所が  
増えたらいいなあ

### ◆子どもたちは家庭のぬくもりを求めています◆

~~ あなたも『里親』に ~~

子どもが心身ともに健やかに成長していくためには温かい家庭が大切です。

しかし、親の病気や虐待など、様々な事情で自分の家庭で暮らせない子どもたちがいます。このような子どもたちを家庭に迎え入れて、深い愛情と理解をもって養育していただく里親さんを求めています。

養育の期間は、子どもの状況によって数日間から数年間まで様々です。また、夏休みや週末に迎え入れる季節里親や週末里親も推進しています。

里親についてお知りになりたい方は、川西こども家庭センターにご連絡ください。詳しくご説明申し上げます。

#### <サポート概要>

- ◎里親支援専門相談員・里親会・こども家庭センターが里親さんをきめ細かくサポートします。
- ◎里親手当・生活諸費・教育費等の費用は、こども家庭センターよりお支払いします。

### ◆里親出前講座を実施します◆

今年度、地域の皆さまのもとに出向いて「里親出前講座」を開催致します。「里親って何?」「里親になるには資格がいるの?」などの疑問にお答えします。所要時間は30分から2時間程度で相談に応じます。

少しでも興味があれば聞いてみませんか?地域団体や学校などの集まれる場にお伺いいたしますので、お気軽にお申込み下さい。費用は一切無料です。

●お問い合わせ:兵庫県川西こども家庭センター 住所:〒666-0017 川西市火打1-22-8 ☎072-756-6633 担当:民谷・浅田

#### ●広報紙「社協かわにし」における電話番号の記載誤りについて(お詫び)

この度は、川西市社会福祉協議会広報紙「社協かわにし」第168号の7ページピアカウンセリング紹介記事におきまして、誤った電話番号を記載しました。関係者の皆さまにご迷惑をおかけしたことを深くお詫び申しあげ、下記のとおり訂正いたします。

川西市障がい児(者)地域生活・就業支援センターの電話番号 072-758-6228



# たくさんの善意をありがとうございました。



## 善意銀行だより

(敬称略・順不同)

### ●預託の部

－現金－ 7 月分

団体名・氏名	金額(円)
うさぎ自動車	1,000
清和台地区地球環境保護を考え実行するふくろうの会	2,500
喜来我会	3,000
恵	3,000
一市民	3,000
一市民	50,000
高齢者大学	484
川西市消防本部予防課	2,640
串かつあさひ	3,000
明峰地区地球環境保護を考え実行するルピナスの会	5,000

－現金－ 8 月分

団体名・氏名	金額(円)
うさぎ自動車	1,000
清和台地区地球環境保護を考え実行するふくろうの会	2,500
竹内行政書士事務所	1,000
恵	3,000
花屋敷一市民	10,000
喜来我会	3,000
一市民	3,000
串かつあさひ	3,000
日高町自治会	200,000
明峰地区地球環境保護を考え実行するルピナスの会	5,000

### ●預託の部

－物品－ 7 月分

払出内容	内容及び数量
金光教東谷教会信徒会	清拭布 943 枚

### ●預託の部

－物品－ 8 月分

払出内容	内容及び数量
一市民	下着 (2 枚) マスク (49 枚) 紙おむつ (1 袋) カイロ (10 枚)

### ●払出の部

－物品－ 7 月分

内容及び数量
清拭布 943 枚

### ●払出の部

－物品－ 8 月分

内容及び数量
下着 (2 枚)、マスク (49 枚)、紙おむつ (1 袋)、 カイロ (10 枚)

善意銀行振込先  
 ☆三井住友銀行川西支店 普通 3242392  
 ☆池田泉州銀行川西支店 普通 4859932  
 ﾌｸ)ｶﾐﾆｼｼﾞﾖｶｲﾌｸｼｮｯﾌﾟ ｶｲ  
 口座名義 福)川西市社会福祉協議会

# ボランティア基金だより

7 月分

団体名・氏名	金額(円)
笹部一市民	1,000
シルバー1	1,930
内藤	3,000

8 月分

団体名・氏名	金額(円)
北陵一市民	3,000
内藤	3,000
ササベケーエス	2,000

ボランティア基金振込先

☆三井住友銀行川西支店 普通 3680948  
 ☆池田泉州銀行川西支店 普通 4859933  
 ﾌｸ)ｶﾐﾆｼｼﾞﾖｶｲﾌｸｼｮｯﾌﾟ ｶｲ  
 口座名義 福)川西市社会福祉協議会

市社会福祉協議会では、自主的で継続的なボランティア活動を育成するため「ボランティア基金」を設置しています。ご協力をお願いします。





## あなたも気になるボランティア情報

### 手作り布絵本ボランティア入門講座 ～趣味を活かした活動と一緒にしませんか～

日 時:10月15日～10月22日  
毎週木曜日  
各回とも午後1時～3時半  
場 所:ふれあいプラザ4階ボランタリーフロア  
受講料:500円(学生半額)  
材料費:500円  
講 師:ボランティアいずみ  
定 員:先着15名(市内在住者を優先)  
持 物:裁縫道具、布切りはさみ、紙切りはさみ  
申込み:10月8日(木)まで



### 第40回障がい者(児)スポーツ大会 ～ボランティア募集～

日 時:10月31日(土)午前10時～  
ボランティアは午前8時半集合  
場 所:川西市総合体育館(雨天決行)  
持 物:体育館シューズ  
申込み:随時受付中

### 点訳ボランティア入門講座(全10回) ～視覚障がい者への情報提供活動を経験してみませんか～

日 時:1月19日～3月22日  
毎週火曜日  
各回とも午前10時～正午  
場 所:ふれあいプラザ4階ボランタリーフロア  
受講料:2,080円(テキスト代1,080円込)  
講 師:点字グループ りんどう  
定 員:先着20名(市内在住者を優先)  
申込み:1月12日(火)まで

### 子育て支援者講座(全2回) ～聴いて、感じて、子育て支援～

日 時:11月24日(火)～12月1日(火)  
毎週火曜日  
各回とも午前10時～正午  
場 所:ふれあいプラザ4階ボランタリーフロア  
受講料:無料  
講 師:NPO法人生涯学習サポート兵庫  
指導局長 榎本英樹さん  
定 員:先着40名(市内在住者を優先)  
申込み:11月20日(金)まで  
保 育:先着5名。  
保育希望者は11月17日までに  
申込んでください。  
この機会に子育て広場の皆さんも  
お申し込みください。  
2回目終了後、交流会を行います。



### ボランティア活動相談(毎月第3土曜日に開催中) ～これから活動を考えている皆さん!この機会にご相談を～

日 時:毎月第3土曜日 午後1時半～3時半  
場 所:ふれあいプラザ3階  
申込み:前日までに

### 出前ボランティア講座(随時開催中) ～ボランティアグループ等が訪問して講座を行います～

本センター登録のボランティアグループ等が企業やPTA、自治会、子ども会などを対象に開催します。  
内 容:①点字②要約筆記③車いす④高齢者疑似体験  
⑤手作り布遊具(残り1グループ)⑥避難所  
運営ゲームHUG⑦ネイルボランティアの育成  
定 員:5～20名程度  
申込み:2か月前までに希望日を複数あげていただき、  
グループで調整します。

地域の助け合いは自治会と連携

申し込み・問い合わせ先:川西市社会福祉協議会ボランティア活動センター ☎ 072-759-5200 FAX 072-759-5203  
〒666-0017 川西市火打1-1-7(ふれあいプラザ3階) Eメールvc@k-shakyo.or.jp ホームページアドレスhttp://www/k-shakyo.or.jp/

●あとがき● 夏から秋に季節が変わる時期になりました。今年も暑い夏でしたが私の息子たちは真っ黒に日焼けして元気に部活に励んでいました。来年のあまり暑くない夏を期待するよりも、自分の体力アップをしなければと思う今日この頃です。